

Un été plein d'animation !

SORTIR

Tout le programme
de l'été

SE METTRE AU VERT

Lutte contre
les nuisibles

ENTREPRENDRE

Un marché à
Fontaine-Milon

Édito

L'été arrive et avec lui l'allègement tant attendu des restrictions qui pèsent sur notre quotidien depuis de longs mois. S'il convient de rester prudents, cette ouverture progressive met du baume au cœur de nombre d'entre nous. Ainsi, c'est avec un immense plaisir que mes collègues et moi-même vous retrouverons sur les temps forts de la vie locale, qui pourront enfin avoir lieu !

Associations, professionnels et services publics étaient dans les starting-blocks : tout sera prêt pour un été festif et convivial à Mazé-Milon. Entre la Note Bleue qui vous propose une véritable saison musicale estivale, le festival Mazette ! qui vous en mettra plein les mirettes, les Impatientes ou encore l'Assemblée communale revisitée, impossible de s'ennuyer cet été !

S'il y a bien une chose que cette crise sanitaire nous aura appris, c'est que ces événements, ces espaces de rencontres, ces lieux de vie que sont les cafés et les restaurants, tous ces éléments – s'il paraissent anodins en période « normale » – s'avèrent essentiels pour le bien-être de chacun et le vivre-ensemble.

Alors retrouvons-nous enfin ! Dans le respect des mesures qui s'imposeront peut-être encore, profitons de cette liberté retrouvée et prenons ainsi une grande respiration après ces mois confinés.

Je vous souhaite un excellent été dans notre belle commune.



Christophe Pot
Maire de Mazé-Milon

Sommaire

Actualités	3-4
Élections départementales et régionales, inscriptions aux services périscolaires pour la rentrée, fermetures estivales des services...	
Sortir	5-6-7-8
Assemblée communale, festival Mazette, concours BD, les Impatientes, saison estivale Les jardins de musiques, saison du Château...	
Bouger	9
Infos assos	
Vivre Sa Ville et Se mettre au vert	10-11
Les règles du savoir-vivre estival, lutte contre les nuisibles, Prix Mon jardin, Ma ville, rénovation énergétique des bâtiments	
Entreprendre	12
Un marché à Fontaine-Milon, des ateliers-relais au Pré Barreau, nouvelles activités	
Sortir	13-14
L'actualité de La Bulle	
Retour en images	15
Agenda	16

Étot civil

À MAZÉ

Naissances

Aurore Clémot, Myla Breton Lessiau, Timothé Bénard, Adam Bensmida, Angela Riac, Gabriel Forêt, Romane Pineau Menager, Sacha Pellerin, Léo Piguel, Raphaël Rydier, Andréa Auger Marolleau, Eléna Jeauneau, Guillaume Murcy, Moira Pham, Chloé Hénault, Warren Leconte, Hannah Rémy

Mariages

Dalila Dourlet et Manuel Durville, Laura Royer et Pierre Bruges, Corélie Douteaux et Antonio Bidet

Décès

Ismaël Richer, Denise Blanchet, Gabrielle Bonhomme, Michel Berland, Jacqueline Dupuy, Emilien Bauné

À MILON

Naissances

Arthur Poilane, Mailo Rueche

Décès

Francis Piton

Tirage 2550 exemplaires
Rédacteur en chef Christophe Pot, Maire
Responsable de la publication Nicolas Thomas, adjoint à la communication
Rédaction et visuels service communication, comité de rédaction et associations
Visuel de couverture Freepik
Illustrations et strip Tehem
Conception et mise en page www.lepoder-graphic.com - 02 41 72 08 89
Impression encres végétales et papier PEFC Imprimerie Setig
Dépôt légal janvier 2017
ISSN 2552-3112

Prochaine parution le 27 août 2021

Date-limite pour la réservation d'espace pour un article : 28 juin 2021
Date-limite pour l'envoi de l'article une fois l'espace réservé : 13 juillet 2021

ACTUALITÉS

Inscriptions aux services périscolaires

Inscrivez vos enfants via l'Espace Familles pour l'année 2021/2022 avant le 2 juillet.

Comment faire ?

- Via l'espace personnel du portail famille, dans la catégorie « Dossiers et inscriptions », complétez le « dossier administratif 2021-2022 » pour chaque enfant.

- Les pièces livret de famille et carnet de vaccination déjà fournies l'an passé ne seront pas redemandées. Après validation par nos services, vous pourrez (toujours dans « dossiers et inscriptions ») inscrire vos enfants au restaurant scolaire (école publique uniquement) et à l'ALSH mercredi et vacances. **PUIS** dans « Gérer mes réservations », vous pourrez réserver les repas et les mercredis d'ALSH. Pour rappel : une inscription n'est pas une réservation !

Élections départementales et régionales



Pour rappel, les élections départementales et régionales ont été décalées d'une semaine, et auront donc lieu les dimanches 20 & 27 juin de 8h à 18h.

Situation sanitaire

- Un maximum de 3 électeurs sera autorisé simultanément dans la salle,

- Le contrôle de l'identité et la régulation du nombre d'électeurs dans la salle se feront à l'entrée,
- Du gel hydroalcoolique sera disponible,
- Merci de venir muni(e) de votre propre stylo.

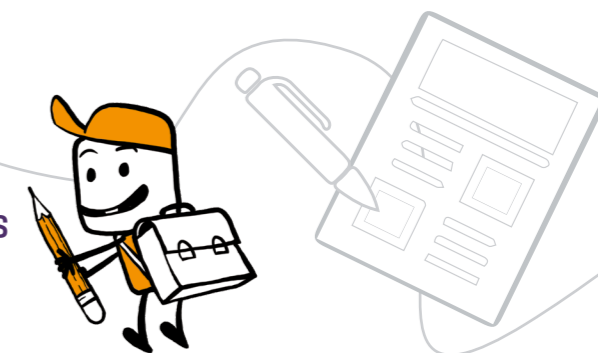
Emplacement des bureaux

Le bureau de Fontaine-Milon sera à la salle Bellevue. À Mazé, en raison des règles sanitaires, les trois bureaux seront situés à la salle omnisports François Cevert, à proximité immédiate de leur emplacement habituel à la salle des Loisirs.

Appel aux bonnes volontés !

Pour la tenue des bureaux de vote

Comme pour chaque scrutin, la commune mettra en place des bureaux de vote dans les 2 communes déléguées. Compte tenu du double scrutin, les conseillers municipaux mobilisés pour tenir les bureaux de vote pourraient ne pas être en nombre suffisant. C'est pourquoi la commune lance un appel à ses habitants (inscrits sur les listes électorales à Mazé-Milon).



- Pour réserver toute l'année il faut « appliquer une périodicité ». Attention, cette option ne fonctionne pas bien d'un téléphone portable, merci de préférer un ordinateur.

Pour l'accueil périscolaire, il n'y a pas de réservation

Espace familles : <https://www.espace-citoyens.net/maze-milon>
Contact : 02 41 80 60 19

Fermetures & horaires d'été des services municipaux

- **Mairie** : l'accueil et le standard seront fermés les mercredis et jeudis après-midis du 20 juillet au 20 août.
- **Médiathèque La Bulle** : La médiathèque sera fermée du samedi 24 juillet au soir au samedi 22 août inclus.
- **Accueil de loisirs** : L'accueil de loisirs sera fermé du 2 au 13 août et le mercredi 1^{er} septembre.
- **Multi-accueil** : Le multi-accueil sera fermé du lundi 2 au vendredi 13 août inclus.
- **RAM** : Le relais assistant(e)s maternel(le)s sera fermé du 2 au 20 août.

Si vous êtes intéressé(e) :

- Vous devrez participer à la tenue d'un bureau de vote pendant une permanence de 2h30.
- Votre rôle consistera à vérifier l'identité des électeurs et leur inscription sur les listes électorales, leur faire signer la liste d'émargement, et tamponner leur carte d'électeur.
- Les personnes présentes à l'ouverture dès 8h devront revenir lors de la clôture du scrutin, à 18h le jour de leur permanence.

- Merci de vous inscrire en mairie au plus vite !

La participation à la tenue d'un bureau de vote est conditionnée soit à une vaccination contre le covid-19, soit à l'exécution d'un test PCR dans les 2 jours précédents.

Pour le dépouillement

Si vous êtes intéressé(e) :

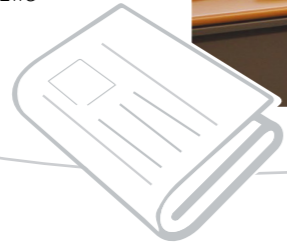
- Vous devrez venir à 18h et participer à l'ensemble de l'opération de dépouillement,
- Merci de vous inscrire en mairie au plus vite !

Contact
Francine Blanche – 02 41 80 60 19 /
f.blanche@maze-milon.fr

ACTUALITÉS

Une nouvelle recrue à la mairie !

Lucie Hoornweg étant partie travailler à Angers, la commune a recruté une nouvelle assistante services à la population / services techniques. Il s'agit de Caroline Marcq, 31 ans, résidant à Mazé. Avant de rejoindre l'équipe, elle a travaillé plusieurs années dans le domaine ferroviaire, puis dans une entreprise de services à la personne. Elle a pris son poste le 17 mai et fait donc partie de l'équipe qui vous accueille au quotidien au téléphone ou en mairie. Bienvenue à elle !



Passer à la fibre, est-ce obligatoire ?

Contrairement à ce que disent certains vendeurs, votre prise téléphone (et donc l'internet ADSL) va continuer à fonctionner plusieurs années. Vous pouvez conserver votre offre actuelle si vous le souhaitez, ou opter pour la fibre et vous avez tout le temps de comparer les prix et services des opérateurs fibre, sans vous précipiter.

Attention toutefois : seuls les abonnements ADSL déjà existants continueront à être honorés, chez de nombreux opérateurs les nouveaux abonnements se feront obligatoirement à la fibre.



Plan canicule / fortes chaleurs



La Ville et le CCAS reconduisent leur action de prévention et de relais pendant la période de très fortes chaleurs. Le registre nominatif est ainsi relancé dans le cadre du plan canicule. Dans le cadre du plan canicule le CCAS tient un registre nominatif des personnes vulnérables.

Pour qui ?
Les personnes âgées, isolées ou handicapées.

Comment ?
Inscrivez-vous sur le registre nominatif en mairie. En cas d'épisode caniculaire, ou de risques exceptionnels une attention du CCAS sera portée aux personnes inscrites. Elles seront systématiquement contactées afin de bénéficier de conseils et d'assistance.

3 questions à

1. Pouvez-vous nous présenter votre rôle ?

Être adjointe au maire à l'animation et la culture c'est comme être un pilote. Je pilote la politique culturelle et de la vie locale mazé-milonnaise pour permettre un maximum de moments conviviaux qui marquent l'identité de notre commune. Toutes les initiatives et les projets d'acteurs associatifs qui nous sont proposées sont étudiées. Je m'attache à débattre des dossiers avec la commission ; ils sont ensuite travaillés avec les responsables de service en collaboration avec les acteurs associatifs.

2. Quels sont les principaux enjeux de ce mandat dans ce domaine ?

Les élus de la commission se mobilisent pour une dynamique associative et culturelle variée, accessible à tous, multigénérationnelle, de qualité. Dans ce début de mandat il y a tout d'abord un enjeu conjoncturel lié à la pandémie : nous devons venir en soutien aux associations locales et permettre la relance des actions culturelles et festives. L'autre enjeu est social, nous souhaitons porter à Mazé-Milon une vie locale riche, avec des lieux de rencontres, des moments festifs, ancrés dans la tradition ou résolument novateurs.



Laure Lewallier,
Adjointe Animation et Culture

SORTIR

3. Avec quels services municipaux travaillez-vous et comment ?

Je travaille avec Carole Foin, responsable du service vie locale, qui est notamment l'interlocutrice des associations et qui coordonne les temps forts de notre commune. Je travaille également avec Marie Lenoir, directrice de la médiathèque pour tout ce qui est lié aux projets de La Bulle et de la programmation culturelle. Chacune maîtrise son service et son cadre de référence et elles rendent possible ce que nous imaginons en commission !

Assemblée 2021

L'Assemblée 2021 ne sera pas comme les autres, mais elle aura bien lieu ! À l'heure où les restrictions sanitaires se desserrent, la commission Animation et Culture est ravie de pouvoir vous proposer un événement repensé, encore en cours de réflexion. Le centre-bourg de Mazé-Milon s'anime de nouveau cette année pour la traditionnelle Assemblée communale, qui se met au goût du jour. Au programme :

- Vendredi 16 juillet**
- Un marché gourmand et de créateurs dans le Jardin de l'Apostrophe
 - Une course cycliste relocalisée dans le centre-bourg.
 - La fête foraine habituelle sur la place de l'Église

- Et une petite restauration proposée par Festimaz et des foodtrucks locaux.

- Samedi 17 juillet**
- Des spectacles et des animations familiales de 18h à 23h environ, dans le centre bourg.
 - Un repas au jardin, si les conditions sanitaires le permettent, avec la participation de Festimaz et de commerçants locaux ambulants.
 - La fête foraine habituelle sur la place de l'Église

Le programme s'affine et s'ajuste en fonction des instructions qui nous parviennent quant aux consignes sanitaires. Le feu d'artifice habituel ne pourra hélas pas avoir lieu, mais un report est à l'étude éventuellement pour les fêtes de fin d'année.





SORTIR

INFOS ASSOS

Festival Mazette!
Festival de courts-métrages
et concerts en plein air

Infos complémentaires :
Entrée libre
Aire de Loisirs - Le Gué de Mazé,
(en face du restaurant La Payotte)
Vendredi 30 et samedi 31 juillet
à partir de 17h - Tout public
Plus d'infos :
www.facebook.com/festivalmazette
www.instagram.com/festivalmazette/



Du cinéma, de la musique et du plein air, le festival Mazette! c'est ce combo chaleureux et festif que nous vous proposons de vivre les vendredi 30 et samedi 31 juillet 2021, sur les bords de l'Authion à Mazé-Milon.

Pour cette première édition, une programmation éclectique sur deux soirées vous amènera à découvrir des courts-métrages sur grand écran et sous toutes leurs formes, de la fiction à l'animation, de la comédie au documentaire. Chaque soirée débutera à 18h par deux concerts, avec une sélection de talents émergents issus de la scène musicale locale. Electro pop, jazz ou encore musique de l'Est seront au rendez-vous, dans un décor champêtre et estival !

À la tombée de la nuit, les projections commenceront par la découverte des courts-métrages réalisés par les jeunes des centres de loisirs de la communauté de communes dans le cadre du concours organisé par le festival Mazette!.

Les 9 heures de Mazé-Milon Concours de BD

INFOS ASSOS

Infos pratiques
Concours BD
Samedi 3 juillet - 9h-18h
Salle de l'Amitié
02 41 54 39 46
06 84 71 16 83
atelierkawa@orange.fr

Créer une planche de BD en 9 heures, ça vous tente ? L'Atelier Kawa vous propose de participer à un concours le samedi 3 juillet prochain.

Le principe est simple : Sur la base d'un sujet imposé, vous aurez la journée complète pour imaginer, esquisser puis réaliser une planche complète de bande dessinée en A3.

Trois catégories seront constituées : 10/12 ans, 13/14 ans et 15 ans et plus. Un jury composé de membres de l'Atelier Kawa et d'un représentant de la Mairie de Mazé-Milon recueillera l'ensemble des productions à 18h et délibérera pour désigner les lauréats à 19h.

Cet été au château de Montgeoffroy

Escape Game, nouveauté 2021

« À travers la matrice : Château de Montgeoffroy 1991 » : pour des raisons inexplicables, une machine diabolique est installée dans un laboratoire secret et futuriste. Tous ceux qui s'en sont approchés ne sont jamais réapparus. Depuis, la rumeur d'une machine mangeuse d'hommes circule... Trente années plus tard, osez-vous l'affronter ? Et retrouvez aussi l'Escape Game "Juno, la petite sorcière", qui vous entraînera dans son monde magique !

Samedi 10 juillet de 18h à 22h

Grande soirée culturelle avec concert dans le cadre des Jardins de musiques proposés par La Note Bleue (21h- 22h) et inauguration des nocturnes estivales (19h-20h) - Découverte des vins du Domaine de la Tuffière.

Nocturnes Estivales, nouveauté 2021

Le domaine vous invite, le temps d'une soirée, à une parenthèse hors du temps : visite libre du Château à la lueur des bougies et candélabres, saynettes théâtralisées en costumes d'époque illuminations des jardins, prenez le temps de souffler et de profiter de la quiétude des lieux dans une ambiance feutrée.

Exposition playmobil

Du samedi 21 au dimanche 29 août. Pour la deuxième année, les célèbres figurines, présentées par le collectionneur Dominique Béthune, font une halte estivale à Montgeoffroy pour une exposition qui comblera les petits et émerveillera les plus grands.

Profitez de votre venue pour découvrir ou redécouvrir les intérieurs du Château avec le pass "Visite-Expo".

Infos pratiques

- Escape game : uniquement sur réservation.

- Nocturnes estivales : réservation fortement recommandée.

Information et réservation : www.chateaudumontgeoffroy.com

Les Impatientes ont « Folle allure » !

Les Impatientes reviennent en 2021 et feront étape dans les communes de l'Entente Vallée pour des dimanches culturels en plein air. Pour Mazé, rendez-vous le dimanche 1^{er} août.

Ils arrivent d'une époque ancienne. Dans leur valise une vie à raconter, un cirque à déployer. Que la magie commence ! Une folie douce habite ces deux personnages. Dans les airs comme à vélo, entre acrobaties et étrangetés, les repères se perdent et laissent place à un jeu de confiance solide et cruel. Au bord de l'impossible et de l'imaginaire, c'est un morceau de vie qui défile sous nos yeux, tout droit sorti du coffre à jouet de notre enfance.

La Folle Allure nous parle de prouesse, de petits riens, de force et de mise à nue, de douleur et de souffle coupé, de confiance, de jeu et de fugue, à folle allure.



La Folle Allure (Cie La Folle Allure - cirque des routes)
Cirque
55 min - Tout-public
Dimanche 1^{er} août à 18h
Aire de loisirs - Gué de Mazé

Brèves de Conseil

Séance du 17 mai

• Patrimoine urbain et Paysager
• Mairie : validation de l'Avant-Projet Définitif - Lutte contre les frelons : choix de prestataires

• Intercommunalité
• Communauté de Communes Baugeois Vallée : projet de territoire et points divers

• Affaires sociales
• Logements sociaux : projet de cession de locatif

• Animation
• Organisations de concerts avec la Note Bleue

• Développement économique
• Avenant à la convention de mandat avec la Communauté de Communes Baugeois Vallée pour des travaux rue Principale

Finances
• Remise gracieuse de loyers dans le cadre de la crise sanitaire

Ressources humaines
• Tableau des effectifs au 1^{er} juin

INFOS ASSOS

Prestige des Arts Mazé Montgeoffroy

Après une pause forcée, l'association Prestige des Arts espérait vous retrouver en avril 2021 mais malheureusement cela n'a pas été possible.

Nous aimerions vous faire partager le 32^e salon de peinture et sculpture qui devrait ouvrir ses portes du samedi 9 octobre au dimanche 24 octobre 2021 dans le décor tant apprécié de la Chapelle de la rue de Verdun à Mazé. Le salon sera ouvert tous les jours de 15h à 19h.

Notre invité d'honneur sera un Mazéiais, Jacques Delarousse. Il a reçu le Prix du public à la fin du 31^e salon en 2019.

Les membres de l'Association remercient sincèrement la Municipalité et les sponsors pour leur fidèle soutien.

INFOS ASSOS

Jardins de musiques

La Note Bleue régale depuis 5 ans les Mazé-Milonnais grâce aux concerts « Jazz au jardin », proposés à l'approche de l'été dans l'Apostrophe. L'association, en partenariat avec la commune de Mazé-Milon, vous propose cette année une véritable saison estivale de musiques aux jardins !



4 concerts dans des écrans de verdure

- Le dimanche 13 juin, c'est à l'Apostrophe que s'ouvrira cette saison, avec la fanfare Jumbo System (afro-beat).
- Le samedi 10 juillet, le Château de Montgeoffroy lancera ses visites guidées aux chandelles avec un concert du David Chevallier Trio (guitare / contre-basse / batterie).
- Le dimanche 22 août, ce sera au tour du Lavoir de Fontaine-Milon d'accueillir un duo incontournable du jazz actuel : Didier Ithurssary et Christophe Monnot.
- Et enfin, pour clore la saison en beauté, l'association réinvestira le jardin de l'Apostrophe le dimanche 12 septembre, avec le groupe angevin Maelstrom.

Plus d'informations
www.facebook.com/Jardinsdemusiques
lanotebleuejazz@gmail.com



Familles rurales Mazé, 75 ans d'existence !

L'association existe depuis 1946, elle avait été créée pour l'achat d'une machine à laver commune aux habitants de Mazé.



Katy : 06 98 35 32 27
Patricia : 06 49 44 63 64

Le bureau actuel est en place depuis plusieurs années, nous recherchons une nouvelle équipe pour nous remplacer. En effet, nous avons eu plaisir à relancer de nombreuses activités depuis 5 ans (couture, cirque, échanges de savoirs, atelier art floral, vannerie, cuir, cuisine, teinture végétale, rempaillage de chaise, shiatsu...) et nous enregistrons plus de 50 familles adhérentes par an.

À ce jour, personne ne s'est manifesté pour reprendre le flambeau, pourtant l'association répond bien à une demande de la part des Mazé-Milonnais. C'est pourquoi nous faisons appel à tous les habitants susceptibles d'être intéressés pour créer un nouveau bureau. Si nous ne trouvons pas de repreneurs, l'association sera mise en sommeil et aucune activité ne sera proposée. Le prochain bureau aura le libre choix de ses activités, les ateliers actuels ne sont pas obligatoires. Si vous êtes intéressés, merci de nous en faire part.

Compagnons des Terroirs

Les Compagnons des Terroirs, association mazéaise, s'attachent à perpétuer le souvenir, l'œuvre du poète local Émile Joulain mais aussi à valoriser les traditions et expressions culturelles de l'Anjou.

Les Compagnons s'attachent à cultiver les spécificités de notre belle province, la douceur angevine mais également son dynamisme, l'Anjou, la Loire. Les racines de notre terroir méritent bien que "l'on en cause" comme le disait si bien Émile. c'est avec humilité mais volonté que les Compagnons s'efforcent de le faire. Bien sûr, le covid a impacté nos activités mais notre volonté de profiter de la vie reste intacte en l'attente de pouvoir revivre normalement, et opérer la relance.

Que proposent les Compagnons des Terroirs ?

Un spectacle de variété a lieu en janvier à Mazé ainsi qu'un autre aux Ponts-de-Cé en octobre. Nos artistes assurent aussi des prestations à l'intention des anciens en EHPAD, résidences autonomes ou foyers d'anciens. Des rencontres festives sont également proposées ainsi qu'un voyage d'une semaine prévu en août-septembre dans le Jura. Depuis 4 ans les Compagnons animent aussi un concours départemental de poésie auquel participent les enfants des écoles primaires publiques et privées et qui rencontre un formidable succès. Les Compagnons s'attachent à favoriser des échanges humains générateurs de joie et bonheur, nous nous ferons un plaisir d'accueillir au sein de notre association celles et ceux qui souhaitent partager des moments sympathiques ne serait-ce qu'à l'occasion du périple dans le Jura.



Contact :
Anne-Marie Picherit
02 41 69 52 55
annemariepicherit@wanadoo.fr

Exposition « Au fil de l'art »

L'Exposition annuelle "AU FIL DE L'ART" se déroulera aux Halles de Beaufort-en-Anjou. Elle associera la présentation des œuvres des adhérents et la démonstration par les animateurs des activités de leur atelier, le samedi 12 juin et le dimanche 13 juin aux Halles de Beaufort-en-Anjou de 10h00 à 19h00.

Entrée gratuite

Organisateur : Atelier du Rempart Beaufort-en-Anjou
Contact : atelierdurempart@orange.fr
Tél 02 41 80 39 04
www.atelier-du-rempart.net / rubrique contact

Vallée Basket Club : un nouveau club de basketball sur le territoire !

En 2017, Mazé Basket Club et Basket Club Beaufort en Anjou décidaient de signer une convention de « Coopération Territoriale de Clubs » qui avait pour but de proposer une pratique homogène et adaptée à toutes et à tous les pratiquants, et continuer ainsi à promouvoir le basketball sur notre territoire.

Après ces quatre années de collaboration globalement très positives sur le plan sportif et humain, les deux clubs ont décidé de fusionner pour ne plus former qu'un : Vallée Basket Club ! Si sur le plan sportif, la mutualisation des effectifs et des infrastructures était déjà effective, une simplification administrative ainsi qu'une mutualisation des moyens financiers semblaient nécessaires et indispensables afin de renforcer l'efficacité du projet sportif et ainsi apporter de nouvelles perspectives aux licenciés des deux clubs.

Cette fusion des deux entités marque donc un tournant historique et une nouvelle étape dans la vie du basketball sur notre territoire. Elle est un nouveau « souffle » qui permettra la création d'un club amené à grandir et se développer, sans pour autant oublier les valeurs et les fondements communs aux deux clubs qui les ont amenés à cette évolution.

L'objectif premier du Vallée Basket Club est en effet que chacun des licenciés, des dirigeants, bénévoles, familles et sympathisants se reconnaissent en lui et prennent plaisir à le faire vivre. C'est pourquoi Vallée Basket Club se doit d'être un club familial dont la plus haute ambition est de le rester, tout en maintenant une exigence sportive liée à la pratique du basketball.

C'est donc dans ce cadre structuré et convivial que nous serons ravis d'accueillir de nouvelles et nouveaux licenciés la saison prochaine. Bien évidemment, pour celles et ceux qui souhaiteraient découvrir la pratique du basketball, nous proposerons des ateliers et entraînements « découverte » tout au long du mois de septembre prochain.

Si les derniers mois ont été très difficiles pour toutes et tous, ils auront eu « le mérite » de mettre en lumière, en plus des bienfaits de l'activité physique, l'importance du tissu associatif sur le plan personnel et du vivre-ensemble. Nous sommes donc impatients de pouvoir vous revoir ou vous accueillir dans les salles de basket à la rentrée prochaine !

Sportivement,
Le bureau du Mazé Basket Club

Si vous souhaitez dès à présent des renseignements complémentaires, vous pouvez contacter le club par le biais du maze@basketball49.fr ou du 06 03 99 04 90.



Archers du Val d'Authion

Ces dernières semaines, les Archers du Val d'Authion ont pu continuer la pratique de leur sport préféré grâce au terrain de tir extérieur. Les archers qui ont leur matériel peuvent accéder au terrain en réservant un créneau auprès de la présidente (respect protocole sanitaire).

Des créneaux sont organisés pour les archers qui n'ont pas leur matériel afin que le club leur prête l'équipement le temps de la séance. Sous réserve que les conditions sanitaires le permettent, l'Association des Archers du Val d'Authion organise un concours de tir à l'arc sur des cibles 3D le dimanche 13 juin.

Plus d'informations sur notre site :
www.ava-maze.com
Notre page Facebook
@Archers.du.Val.d.Authion.Maze

Randonnée la Mazéaise

Dans ce contexte trop incertain, la Mazéaise prévue le 20 juin ne pourra cependant pas être organisée. Alors, rendez-vous en 2022. Le club MACRando malgré la pandémie continue ses activités bien sûr en respectant les règles sanitaires.

Nous proposons des randonnées pédestres et cyclotouristes, n'hésitez pas à nous rejoindre, visitez notre site pour plus d'infos !

Contact :
www.mac-rando.fr

VIVRE SA VILLE

À l'approche de l'été, petit rappel de quelques règles de savoir-vivre

Le brûlage, pas question !

À l'exception de dérogations exceptionnelles devant faire l'objet d'une demande au Maire, le brûlage des déchets verts est interdit à tous (particuliers, collectivités et professionnels) du 15 mai au 16 octobre.

Profitez des beaux jours sans gêner vos voisins !

Barbecues, apéros entre amis ou en famille, jardinage... il y a de nombreuses manières de vivre à l'extérieur quand le temps le permet ! Dans la limite du raisonnable et du bien vivre ensemble, bien entendu... S'il est normal que les activités dans le jardin ou les travaux produisent du bruit, chacun doit néanmoins être responsable et respectueux de son voisinage, en limitant ces nuisances au maximum, dans le respect de l'arrêté municipal sur les nuisances sonores disponible en mairie ou sur www.mazemilon.fr et, plus largement, de la loi française.

Horaires autorisés pour les travaux de jardinage et bricolage bruyants des particuliers :

- Jours ouvrables : 8h30-12h et 14h30-19h30
- Samedis : 9h-12h et 15h-19h
- Dimanches et jours fériés : 10h-12h.

Les nuisances sonores de type musique sont elles interdites à toute heure, et pas seulement après 22h.

SE METTRE AU VERT



Lutte contre les frelons asiatiques

La destruction des nids est désormais 100% prise en charge financièrement pas la commune.

En cas de nid, il faut toujours appeler la mairie pour que le référent viennois vérifie qu'il s'agit bien de frelons asiatiques. Suite à ce passage, la mairie fait intervenir l'Association Sanitaire Apicole Départementale du Maine-et-Loire (ASAD 49) ou la Fédération Départementale des Groupements de Défense contre les Organismes Nuisibles (FGDON), selon la hauteur du nid.

Concernant les autres nuisibles (chenille processionnaire, ragondin, etc.) un partenariat avec le FGDON est en cours de validation.

Et si vous aviez la main verte ?

Nombre d'entre nous considèrent qu'ils ont peu de talent pour faire pousser fleurs, arbustes et autres fruits et légumes. Avec le prix Mon jardin, ma ville, on croit au contraire que chacun peut avoir la main verte à l'échelle de sa jardinière, de son petit parterre ou de son grand parc !

La commission Patrimoine urbain et paysager et la commission Animation et Culture s'associent à d'autres élus amateurs de jardin pour visiter chaque année l'ensemble de la commune. Ils sillonnent ainsi bourgs et campagnes à la rencontre des jardiniers déjà inscrits pour le prix, mais aussi à la découverte d'autres beaux espaces ou aménagements !

Vous n'avez jamais osé vous inscrire !? Laissez-vous tenter cette année !

Bulletin d'inscription à télécharger sur le site www.maze-milon.fr et à retourner avant le 18 juin.
Renseignements : 02 41 80 60 19 / communication@maze-milon.fr
Date de passage du jury : mercredi 23 juin



Prenons soin des hérissons !

L'été à Mazé-Milon, les jardins et terrains accueillent toute une faune : petits mammifères, oiseaux, abeilles, etc. Certaines espèces sont en voie de disparition, et donc protégées : nous vous proposons un focus sur le hérisson.

Le hérisson est menacé, particulièrement en raison de l'urbanisation - routes dangereuses et clôtures hermétiques dans les jardins - qui l'empêche de passer d'un jardin à l'autre et l'oblige à faire des détours dangereux par rues et routes, etc. Animal qui se replie en boule et demeure immobile face au danger, il n'est pas rare non plus qu'il soit mortellement blessé par tondeuses et autres rototils, si nous ne faisons pas attention.

Ce petit mammifère, essentiel à l'écosystème en général, est aussi un allié précieux pour les amoureux du jardin : parmi ses proies préférées figurent en effet les limaces, escargots, insectes, voire bébés rongeurs, qui s'en prennent

à vos plantations. Comme toute espèce protégée, il est interdit de le tuer, de le mettre en captivité ou de le déplacer !

Envie d'un hérisson à demeure, dans son intérêt comme celui de votre jardin ?

Hors de question d'aller en capturer pour les relâcher dans votre jardin, évidemment, mais vous pouvez les inciter à s'installer chez vous, avec un peu de patience.

Quelques conseils :

- Vous pouvez lui ménager de petites ouvertures dans votre grillage (côté campagne ou côté jardin des voisins, surtout pas côté rue) : deux ou trois petits passages d'une quinzaine de centimètres lui suffiront.
- Veillez à ce que la végétation de votre jardin soit diversifiée : fleurs, plantes diverses, haies, etc.
- Un potager est un plus, car c'est un terrain de chasse extraordinaire pour le hérisson, qui vous débarrasse ainsi des bestioles nuisibles à vos légumes !
- Ménagez-lui de petits endroits à l'abri de la pluie et au calme, pour qu'il y fasse son nid (dessous d'escaliers, tas de bois, dessous d'abri de jardin, etc).
- Attention aux chiens : s'ils ne sont pas éduqués, ils s'attaqueront aux hérissons. La cohabitation avec les chats se passe généralement bien.
- Enfin, vous pouvez lui procurer un complément d'alimentation en lui mettant à disposition des croquettes pour chat !

La commune lance son projet de rénovation énergétique des bâtiments communaux

Grâce au dispositif de conseil en énergie du syndicat intercommunal d'énergies de Maine-et-Loire (SIÉML), Mazé-Milon va bénéficier d'un accompagnement par un technicien spécialiste de l'énergie du bâtiment.

La collectivité ayant adhéré au dispositif, le technicien sera à sa disposition pour les missions suivantes, pour l'ensemble des bâtiments communaux :

- Sensibiliser et former les équipes,
- Mettre en réseau les élus et les techniciens,
- Réaliser et mettre à jour un inventaire du patrimoine,
- Suivre les consommations et dépenses énergétiques,
- Élaborer un programme pluriannuel d'actions,
- Accompagner la collectivité sur l'ensemble des projets relatifs à l'énergie.

Préalable essentiel pour l'élaboration du programme d'actions, le diagnostic - inventaire du patrimoine et suivi des consommations énergétiques - devrait commencer prochainement avec la visite des bâtiments prioritaires et le rendu du bilan début septembre.

En savoir plus : www.sieml.fr

ENTREPRENDRE



Le marché de Fontaine-Milon, déjà un succès !

Créé à l'initiative des commerçants, le marché de Fontaine-Milon est devenu officiel lors de la séance du conseil municipal du 17 mai dernier, à l'issue d'une courte période d'essai qui s'est avérée très concluante ! Tous les vendredis de 17h à 19h, ce sont quatre commerçants locaux qui vous attendent rue de la Fontaine, en face du Lavoir :

- Vente de salaison (06 29 78 28 07),
- Poissons & fruits de mer Typhaine (06 62 83 59 70),
- Rôtisserie / traiteur Ô Poulet Chic (07 71 76 68 36),
- Gildas Jubault, producteur de fruits & légumes de saison et éleveur de bovins (06 04 16 12 71),
- Fromagerie d'Antan (07 58 92 03 87).

En vente sur place ou sur commande.

Nouveau : des ateliers-relais au Pré Barreau



La Communauté de communes Bugeois Vallée, dont la compétence économie relève, a racheté le bâtiment laissé vacant par le déménagement de SVL, avec le projet de l'utiliser pour favoriser l'implantation de nouveaux artisans. Ce bâtiment a été démoli, et remplacé par un atelier de plus de 600 m², divisé en trois cellules. Ces cellules vont être louées par des artisans, avec possibilité d'achat à terme.

Nouvelles activités

- **Antoine Chessé**
Maçonnerie, rénovation
06 21 87 42 08
ac.maconnerie49@gmail.com
13 route de Fayet – Mazé
- **Santé Sens Formation**
Prévention des risques au travail
06 60 72 79 06
santesensformation@gmail.com
- **My Lovely Resin**
Créations en résine epoxy
www.mylovelyresin.com
siteInstagram : _mylovelyresin
- **Guillaume Mallet**
Chiropracteur
68 rue Principale – Mazé
07 86 90 96 04
cabinet.chiropratique.maze@gmail.com

SORTIR

La **bulle**
MÉDIATHÈQUE DE MAZÉ



Horaires d'été et fermeture estivale

La Bulle adopte ses horaires de vacances à compter du 6 juillet 2021. Pour rappel :

- Mardi et jeudi de 10h à 12h et de 14h à 16h
- Mercredi et samedi de 10h à 12h30 et de 14h à 18h
- Vendredi de 14h à 16h

À compter de cette date, la quantité de documents empruntables est doublée. N'oubliez pas : La Bulle fermera ses portes du mardi 28 juillet au samedi 22 août inclus. Faites le plein de lectures, films et musiques d'ici là !

Retour sur une année mouvementée

Comme nous tous, la Médiathèque et son équipe ont dû s'adapter tout au long de cette longue année marquée par la crise sanitaire. De reports d'événements en ajustements des modalités d'ouverture, il s'est finalement passé pas mal de choses à La Bulle en 2020/2021 !

Des horaires et des modalités d'accueil évolutifs

Depuis le 1^{er} déconfinement en mai 2020, La Bulle s'est appuyée sur les recommandations de l'Association des Bibliothécaires de France. Cet organisme a permis aux établissements de lecture publique de construire collectivement des protocoles permettant à la fois d'accueillir les usagers en leur proposant les services – presque – habituels, et de garantir la protection de chacun et chacun. Vous aurez donc connu au fil des mois : la quarantaine des ouvrages restitués, l'application d'une jauge maximale dans l'enceinte de la médiathèque, la suppression des assises (un crève-cœur pour l'équipe qui aime tant vous voir vous installer « comme à la maison » !), etc. Malgré toutes ces contraintes, vous êtes restés fidèles et toute l'équipe vous en est reconnaissante !

Une saison culturelle chamboulée, mais des rendez-vous réinventés !

Bon nombre des événements prévus pour cette saison 2020/2021 n'ont pu avoir lieu aux dates et conditions envisagées. Mais malgré tout, de belles rencontres ont eu lieu, sous des formes nouvelles !

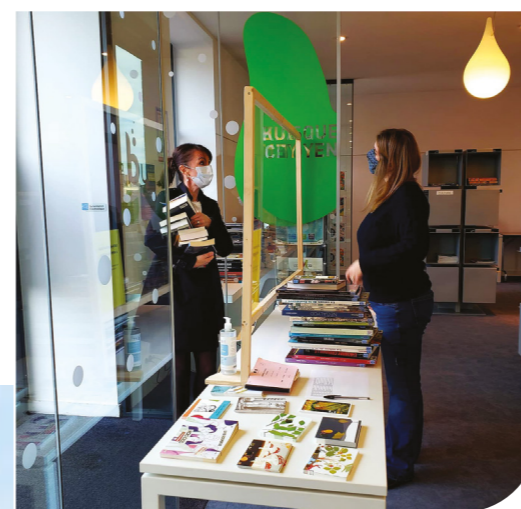
Vous avez ainsi pu apprécier des interviews de :

- Ekaterina Koulechova des éditions Gallmeister,
- Lomig, auteur de l'adaptation en bande dessinée du roman *Dans la forêt*, de Jean Hegland (Gallmeister)
- Pascal Greboval, rédacteur en chef de *Kaizen*.

Une conférence en ligne a même eu lieu dernièrement autour de l'impact environnemental du numérique. Des présentations flashs des membres de l'équipe vous ont aussi permis de faire connaissance à distance. Toutes ces vidéos restent disponibles sur la page Facebook de La Bulle et sur son site Internet.

Et puis cette saison a fait la part belle aux ateliers et aux petits comités. Quelques veinards ont ainsi pu travailler, échanger et s'amuser au fil d'ateliers bande dessinée, philo, musique ou de tournois de jeux vidéo.

Si tous les agents de La Bulle se réjouissent d'avoir pu continuer à vous accueillir, ils ont hâte de vous proposer de nouveau des rendez-vous conviviaux « en chair et en os » !



Des trésors à portée de clic !

Le BiblioPôle (structure départementale de lecture publique) propose une offre pléthorique de ressources numériques : magazine, livres, films, documentaires, titre musicaux... Et la bonne nouvelle, c'est qu'en tant qu'adhérent de La Bulle, vous aussi avez accès à tous ces trésors !

Plusieurs plateformes sont réunies dans ce bouquet de services. Depuis la « Médiathèque numérique » qui vous offre l'accès à plus de 3000 films, documentaires, émissions-phares, etc., jusqu'à « Ma petite Médiathèque », spécialement dédiée à la jeunesse, avec un catalogue de plus de 2000 références, en passant par une offre de presse, une autre de musiques indépendantes... C'est une véritable mine d'or à portée de connexion !

Mode d'emploi

Démonstrations et accompagnement à l'inscription
À La Bulle, chaque samedi matin, sans rendez-vous, jusqu'au 24 juillet
Possibilité de venir avec votre ordinateur, tablette ou smartphone.



Une année : 2 programmes

La rentrée de septembre vous réservera une nouveauté : l'organisation de la programmation de La Bulle deviendra semestrielle.

L'équipe de la médiathèque réfléchit depuis un certain temps à ce changement avec l'idée :

- D'être plus réactive vis-à-vis de l'actualité artistique et littéraire,
- De faciliter les échanges avec les artistes et intervenants qui ont parfois du mal à se projeter à parfois presque 2 ans !

Ce n'est donc plus un seul mais 2 programmes que vous recevrez chaque année : l'un fin août, l'autre en février. Le travail est en cours pour vous concocter un beau document pour la prochaine rentrée !

Jérôme Lereculey de retour à Mazé-Milon !

Vous l'aviez rencontré lors du Festival Cases Départ 2019. Le voici de retour pour une mini-résidence d'une semaine et des ateliers autour des animaux.

Jérôme Lereculey fait de la BD depuis toujours et s'illustre dans le domaine de la fantasy. Il passera une semaine à Mazé-Milon au mois de juin, et se fera une joie de partager ses talents avec les dessinateurs locaux en herbe !

Deux ateliers seront programmés le mercredi 16 juin :

- Le 1^{er} de 14h15 à 15h45 pour apprendre à dessiner des animaux réels.
 - Le 2nd de 16h à 17h30 pour s'essayer au dessin d'animaux imaginaires.
- Ces ateliers accueilleront au maximum 6 personnes, à partir de 9 ans.

Hors Cases 7 La nature en bande dessinée

Le dernier numéro d'*Hors Cases* est sorti en mai et célèbre la nature ! À travers interviews, reportages et chroniques, plongez dans la verdure avec Simon Hureau, Sanoe, Lomig et bien d'autres !

Infos pratiques :
Hors Cases est disponible gratuitement à la Médiathèque La Bulle et sur le site www.mediathèque-labulle.maze-milon.fr



Tout à tout bricoleurs, explorateurs, puis entomologistes, les jeunes Maze-Milonnais se sont pris au jeu du Science Tour, le dimanche 30 mai dernier. Ils ont ainsi appris à connaître la biodiversité insoupçonnée de nos jardins !

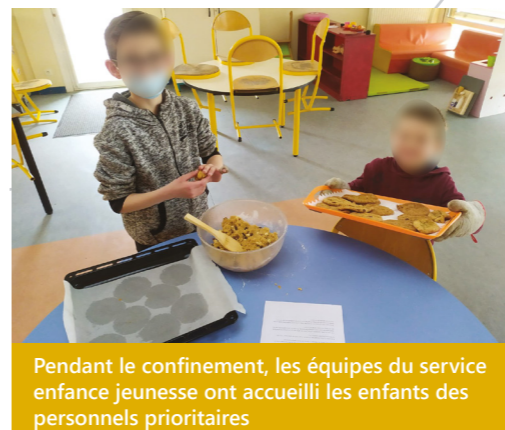
RETOUR EN IMAGES



En mars, La Bulle accueillait un atelier-philosophie pour les enfants, autour de la maladie et du deuil, et animé par une conteuse et une psychologue.



Le 8 mai, les deux communes déléguées ont commémoré la victoire de 1945. Ici, la cérémonie de Fontaine-Milon



Pendant le confinement, les équipes du service enfance jeunesse ont accueilli les enfants des personnels prioritaires



Le 17 mars, le camion de pompier ancien (il avait été mis en service en 1955) appartenant à la commune est parti rejoindre la collection du musée des pompiers de Grez-Neuville. Il sera d'abord restauré.



Le domaine de la Tuffière a planté des vignes à Mazé, où il n'y en avait plus depuis fort longtemps. Vivement la première cuvée !



Une toute nouvelle aire de jeux pour les enfants de l'accueil périscolaire de l'allée des Écoliers !

Ce calendrier est établi sous réserve de l'évolution des consignes sanitaires.

Agenda

infos pratiques

Vos services publics

Mairie déléguée de Mazé

Tél. 02 41 80 60 19
info@maze-milon.fr

Horaires :

lundi, mercredi, vendredi de 9h à 12h et de 14h à 17h

mardi et samedi de 9h à 12h

jeudi de 14h à 17h

Mairie déléguée de Fontaine-Milon

Tél. 02 41 80 60 19
info@maze-milon.fr

Horaires :

mardi de 14h à 17h

jeudi de 9h à 12h

La Bulle – Médiathèque de Mazé

Tél. 02 41 80 61 31
mediatheque@maze-milon.fr
www.mediathequelabulle.maze-milon.fr

Accueil de loisirs

Tél. 02 41 80 04 97
accueil.loisirs@maze-milon.fr

Multi-accueil

Tél. 02 41 80 42 53
multi.accueil@maze-milon.fr

Relais d'Assistants Maternels (RAM)

Tél. 02 41 80 21 29
ram@maze-milon.fr

Maison France Services

Permanences le vendredi de 9h à 12h

Rendez-vous fortement conseillé.

Contact : 02 41 45 60 89 et france.services@beaufortenanjou.fr

Astreinte technique équipements publics week-end Mazé : 06 84 70 51 75

Juin

sam. 12 et dim. 13

de 10h à 19h

Exposition Au fil de l'Art

Atelier du Rempart

Halles – Beaufort-en-Anjou

dim. 13 à 11h

Jardins de musiques avec la fanfare Jumbo System

Jardin de l'Apostrophe – Mazé

mer. 16

Ateliers BD par Jérôme Lereculey

de 14h15 à 15h45

Dessiner des animaux réels

de 16h à 17h30

Dessiner des animaux imaginaires

La Bulle – Mazé

ven. 18 à 18h30

Dédicace de Jérôme Lereculey

La Bulle – Mazé

sam. 19 à 18h30

Concert de soutien à Cat's Garfield

Pré de la Cure – Mazé

dim. 20 et 27

Élections départementales et régionales

lun. 28 à 20h

Conseil Municipal

Salle des Loisirs – Mazé

Juillet

sam. 3 de 9h à 18h

Concours BD – Par l'Atelier Kawa

Salle de l'Amitié – Mazé

dim. 10 à 21h

Jardins de musiques avec David Chevallier Trio

Château de Montgeoffroy – Mazé

vend. 16 & sam. 17

Assemblée communale

Centre – Mazé

vend. 30 et sam. 31 à partir de 17h

Festival courts-métrages et concerts – Par la Mazette

Aire de Loisirs – Gué de Mazé

Août

dim. 1^{er} à 18h

Les Impatientes

La Folle Allure – Cirque

Aire de Loisirs – Gué de Mazé

dim. 22

Jardins de musiques avec le duo Didier Ithurssary et Christophe Monriot

Lavoir – Fontaine-Milon

Septembre

vend. 3 de 16h30 à 20h

sam. 4 de 10h à 13h

Forum des associations

Salle des Esquisseaux

Beaufort-en-Vallée



Numéros utiles

Gestion des déchets - Communauté de communes Baugeois-Vallée :
02 41 79 77 00

www.baugeoisvallee.fr

Pharmacie de garde : 32 37

Maison médicale Esculape : 02 41 66 17 90

Ambulances Jussieu : 02 41 80 24 24

Infirmiers : 02 41 80 68 42

Dentiste : 02 41 57 21 27

Médecins : 116 117
(soirs et week-ends)

Centre antipoison : 02 41 48 21 21

Pompiers : 18 ou 112

Gendarmerie : 17

Samu : 15